







Elegance and serenity

TABLE OF
CONTENTS

- Lusail City and Marina District Overview
- Marina 33 Overview
- Marina 33 Introduction
- Location Map
- Tower Plan
- Plans Layout



Located in one of the fastest growing cities in the Middle East, Doha has become a highly coveted destination and will be hosting the 2022 World Cup.

Lusail City, 23 km north of central Doha, is the first and largest sustainable city in Qatar. Its ambitious and ground-breaking concepts, epitomizing idyllic living. A vision of the future needs at city for the future. Lusail City personifies the Qatar National Vision 2030. A vision that makes the country's tomorrow more sustainable, smarter, and more aligned with its natural surroundings.

Marina's enviable location near a variety of entertainment and sports facilities make it the new place for a new lifestyle at Lusail.

انطلاقاً من مركزها كواحدة من أسرع المدن نمواً في الشرق الأوسط، أصبحت الدوحة وجهة مقصودة بالنسبة للكثيرين و تم اختيارها لاستضافة فعاليات كأس العالم ٢٠٢٢.

أما مدينة لوسيل التي تبعد ٢٣ كلم عن وسط مدينة الدوحة، فهي أول و أكبر مدينة مستدامة في دولة قطر. فمن خلال مفاهيمها الطموحة و الرائدة التي تجسد الحياة المثالية، تعكس المدينة رؤية المستقبل التي تتمثل في رؤية قطر الوطنية ٢٠٣٠، و هي رؤية تجعل غد البلاد أكثر استدامة و ذكاء و توافقاً مع محيطها الطبيعي.

ان موقع مارينا المتميز بالقرب من مجموعة متنوعة من المرافق الترفيهية و الرياضية يجعل منه مكاناً جديدا للعيش و العمل و المرح في لوسيل.

Lusail City



Marina 33 Overview

An abundance of amenities

Marina 33 features a plethora of amenities and infrastructure that add vibrancy and balance to the tower. These include a spacious lobby, kids' dedicated areas and a multi-purpose community room with exceptional service guaranteed from the moment you step into the tower.

Geared to your needs

The tower also comprises fully-equipped gymnasium, swimming pools, and fitness rooms that are temperature controlled for added comfort in all seasons.

الكثرة من وسائل الراحة

يحتوي برج المارينا ٣٣ على العديد من المرافق و البنية التحتية التي تضيحي حيوية وتوازناً على البرج. فإنه يضم العديد من المرافق المميزة. ردهات واسعة، اماكن مخصصة للاعب الأطفال و أماكن اجتماعية متعددة الاستخدام على مستوى عالٍ من الخدمة الاستثنائية بكل اركانه.

موجهة لاحتياجاتك

كما يمكن للسكان الاستمتاع بممارسة السباحة و التدريبات الرياضية اليومية حيث تتوفر بركة سباحة للكبار و الصغار و قاعة تمارين مزودة بكافة المعدات الرياضية المتطورة و التي تضم غرفة لتدريبات اللياقة البدنية. علماً بأن جميع برك السباحة يتم التحكم بدرجتها حرارتها لتتيح للسكان الاستمتاع طوال العام.





MARINA 33 INTRODUCTION



Elegance at your home











For the ultimate residential living, Marina 33 was designed to truly feel like home. Each Apartment comes with style, fittings and features befitting Lusail city modern vision. Private Balconies with wide views are complemented by the stunning interiors.

الأناقة في منزلك

صمم برج المارينا ٣٣ لضمان أرقى مستويات المعيشة، حيث الرقي و الراحة لتشعر حقا أنك بمنزلك كل شقة من هذه الشقق ذات تصميم مبهر و تتمتع بأعلى المواصفات و المميزات التي تتناسب مع مدينة لوسيل العصرية. الشرفات الواسعة الخاصة بكل شقة و اطلاليتها الخلابة على المارينا يكملها التصميم الداخلي المميز.





-  MARINA 33
-  METRO
-  RETAIL
-  COMMERCIAL
-  MARINA
-  QETAIFAN ISLAND
-  GOLF DISTRICT
-  STADIUM DISTRICT
-  LUSAIL TOWERS
-  ENTERTAINMENT CITY

LOCATION MAP

MARINA 33

Plans Layout

APARTMENT TYPE نوع الشقة	UNIT TYPE نوع الوحدة السكنية	GSA (m ²) (Gross Saleable Area) إجمالي المساحة القابلة للبيع (م ²)	BALCONY AREA included in GSA (m ²) مساحة الشرفات المشمولة في إجمالي المساحة القابلة للبيع (م ²)	NO. OF UNITS PER BUILDING عدد الوحدات السكنية في كل مبنى	TOTAL GSA (m ²) إجمالي المساحة القابلة للبيع (م ²)
1 BEDROOM غرفة نوم واحدة	01	85.00	10.00	34	2,890.00
	01a	90.40	15.20	16	1,446.40
	01b	90.40	15.20	14	1,265.60
2 BEDROOM غرفتي نوم	02	87.00	11.20	17	1,479.00
	01	143.80	24.15	8	1,150.40
	01a	143.30	24.00	8	1,146.40
	01b	142.40	22.75	7	996.80
	01c	144.50	25.20	7	1,011.50
	02	141.10	24.35	15	2,116.50
	02a	142.00	25.60	8	1,136.00
	02b	141.00	24.60	7	987.00
3 BEDROOM ثلاث غرف نوم	01	189.70	32.00	1	189.70
	01a	192.00	34.30	1	192.00
	01b	192.00	34.30	1	192.00
	01c	192.00	34.30	1	192.00
	02	182.70	30.70	1	182.70
	02a	183.60	31.60	1	183.60
	02b	181.50	29.50	1	181.50
	02c	182.50	30.50	1	182.50
TOTAL المجموع				149	17,121.60

FACILITY المرافق	LOCATION الموقع	AREA (m ²) المساحة (م ²)	UNIT TYPE نوع الوحدة السكنية	COUNT/ BUILDING العدد/البنية
Amenities (Pool, Kid's Play Area, Gym, etc.) المرافق (بركة سباحة، منطقة لعب الاطفال، مركزاً رياضياً)	1st Floor	1,062.00	1 BEDROOM غرفة نوم واحدة	81
			2 BEDROOM غرفتي نوم	60
Parking Lot 1: 61 spots موقف سيارات ١	P1	2,858.00	3 BEDROOM ثلاث غرف نوم	8
Parking Lot 2: 68 spots موقف سيارات ٢	P2	2,858.00	TOTAL المجموع	149
Parking Lot 3: 57 spots موقف سيارات ٣	P3	2,858.00		

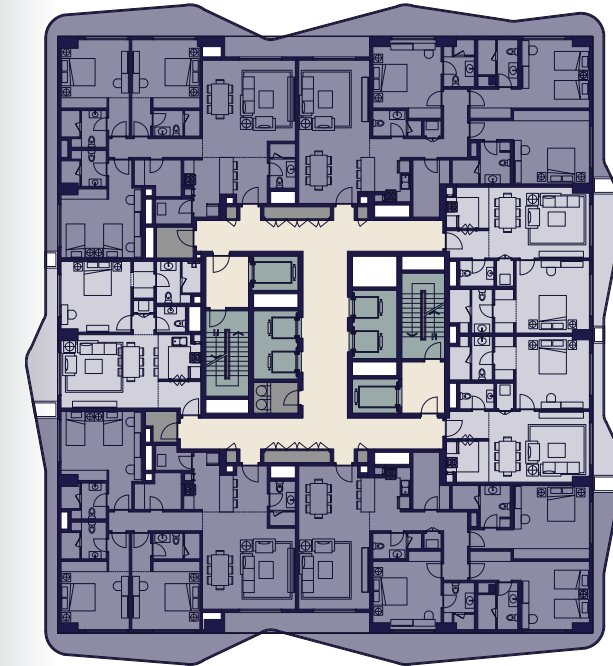
Even Floors Plan
(2nd, 4th, 6th, 8th, 10th, 12th, 14th, 16th)



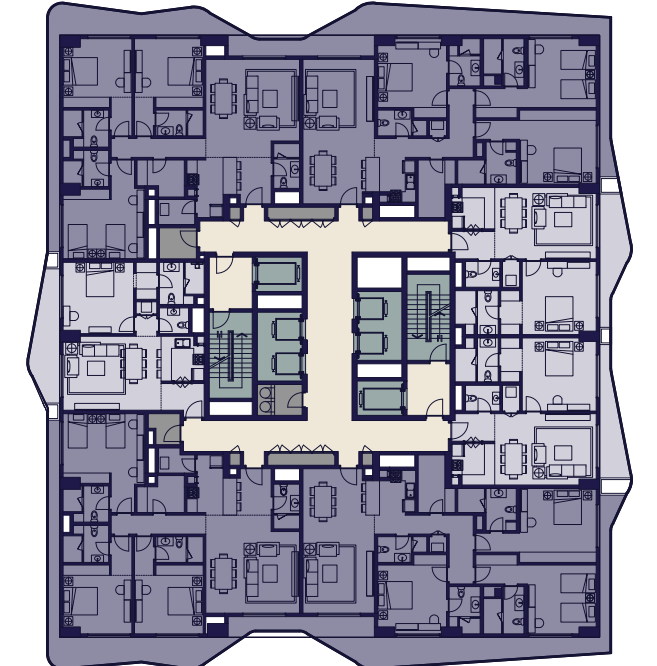
Odd Floors Plan
(3rd, 5th, 7th, 9th, 11th, 13th, 15th)



17th Floor Plan



18th Floor Plan



Legends

- 1-Bedroom Apartment
- 2-Bedroom Apartment
- 3-Bedroom Apartment
- Corridor
- Stairs & Lifts
- Services

1-Bedroom Apartments

Type 01

Total Area: 85.00 m²



Type 01a

Total Area: 90.40 m²



Type 01b

Total Area: 90.40 m²



Type 02

Total Area: 87.00 m²



2-Bedroom Apartments

Type 01

Total Area: 143.80 m²



Type 01a

Total Area: 143.30 m²



Type 01b

Total Area: 142.40 m²



Type 01c

Total Area: 144.50 m²



2-Bedroom Apartments (continuation)

Type 02

Total Area: 141.10 m²



Type 02a

Total Area: 142.00 m²



Type 02b

Total Area: 141.00 m²



3-Bedroom Apartments

Type 01

Total Area: 189.70 m²



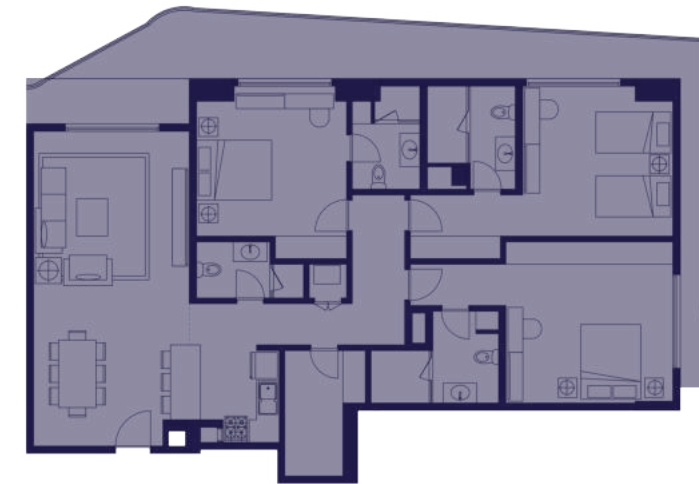
Type 01a

Total Area: 192.00 m²



Type 01b

Total Area: 192.00 m²



3-Bedroom Apartments (continuation)

Type 01c

Total Area: 192.00 m²



Type 02

Total Area: 182.70 m²



Type 02b

Total Area: 181.50 m²



Type 02a

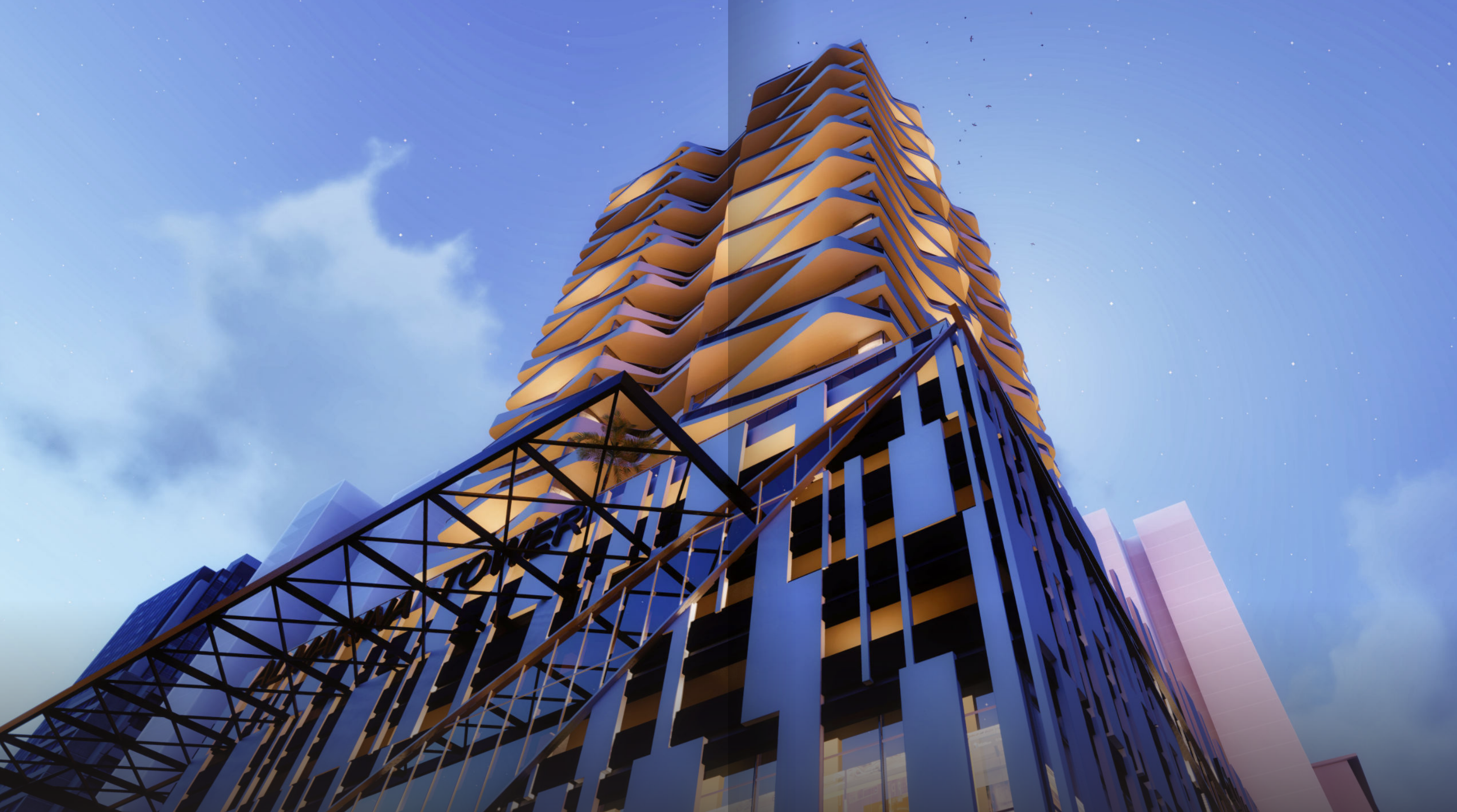
Total Area: 183.60 m²



Type 02c

Total Area: 182.50 m²





DISCLAIMER: This brochure has been prepared with all reasonable care and thought, however Ariane Real Estate and its related companies and agents do not warrant the accuracy of any information shown and do not accept liability for negligence, any error or discrepancy or otherwise in the items shown. Illustrations and images in this brochure are depictions and impressions are for presentation purposes only and are not to be treated as a representation and/or warranty by the Ariane Real Estate and its related companies and agents. All prospective buyers are advised to carry out their own investigations in order to satisfy themselves as to all aspects of the development. Ariane Real Estate reserves the rights to change or revise, or make any modifications, additions, omissions or alternations to the project as a whole or part thereof or any details therein, at their sole discretion, without any prior notice. All the dimensions given herein (if any) are approximate and unfinished.

إخلاء مسؤولية: لقد تم إعداد هذا الكتيب بكل عناية وتحدير مقبول، وبالرغم من ذلك فإن أريان العقارية والشركات التابعة لها ووكلائها لا تعطي ضماناً بدقة أي معلومات مبيّنة، ولا تقبل تحمّل المسؤولية عن الإهمال أو أي خطأ أو تناقض أو خلاف ذلك في البنود المبيّنة، كما أن الرسوم التوضيحية والصور في هذا الكتيب هي مجرد تصوير وانطباعات، وهي لغرض العرض فقط ولا يجب أن تُعامل على أنها تمثيلية و/أو ضماناً من قبل أريان العقارية والشركات التابعة لها ووكلائها. يُنصح جميع المشترين المحتملين بإجراء تقيي خاص بهم من أجل إرضاء أنفسهم فيما يتعلق بجميع جوانب التطوير. تحتفظ أريان العقارية بالمق في مراجعة أو إجراء أية تعديلات أو إضافات أو حذف أو تعقيبات على المشروع ككل أو جزء منه أو أي تفاصيل فيه وفقاً لتقديرها المطلق ودون أي إشعار مسبق. جميع الأبعاد المعطاة هنا (إن وُجدت) هي تقريبية وغير منتهية.



© All Rights Reserved.